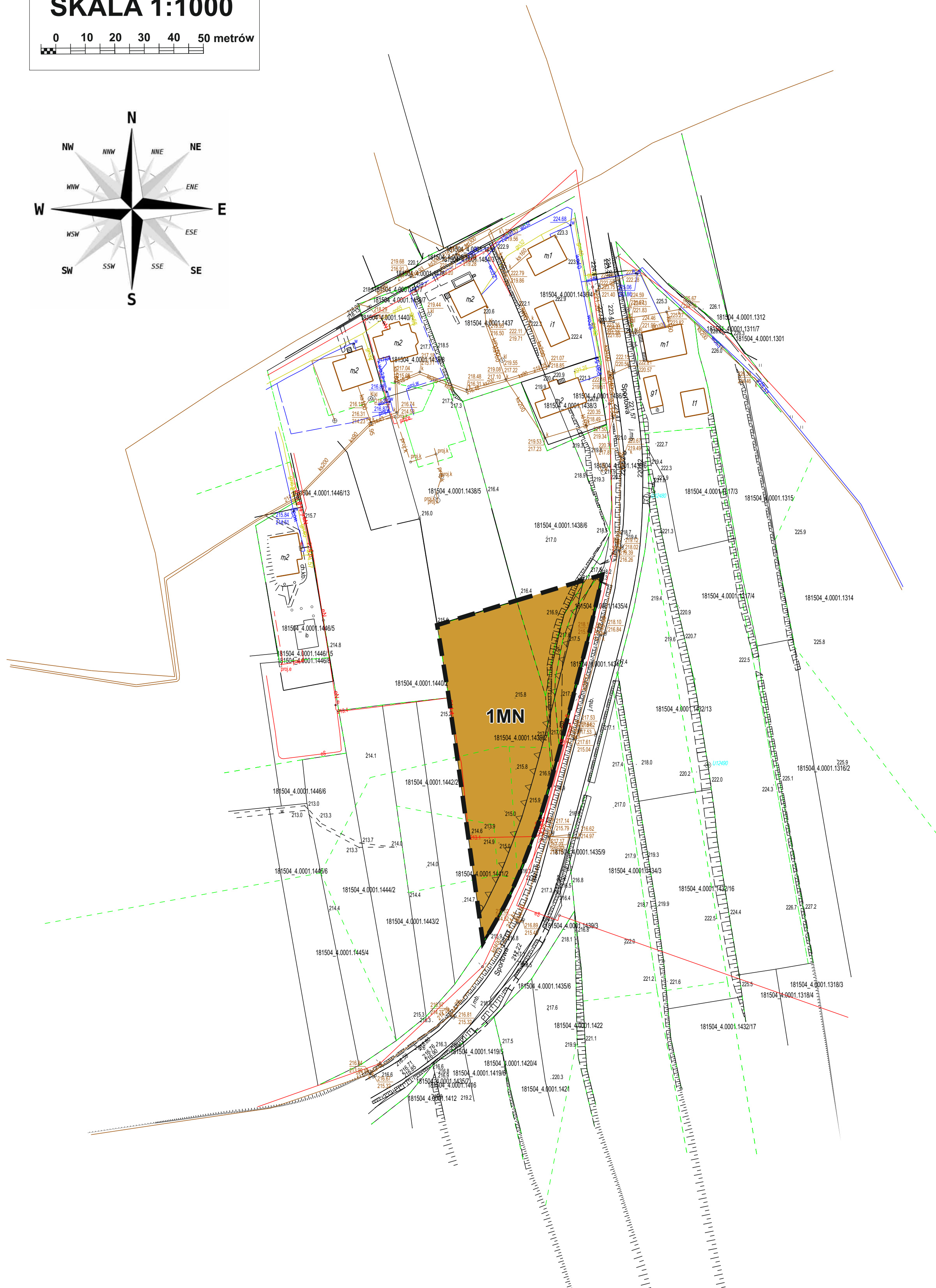
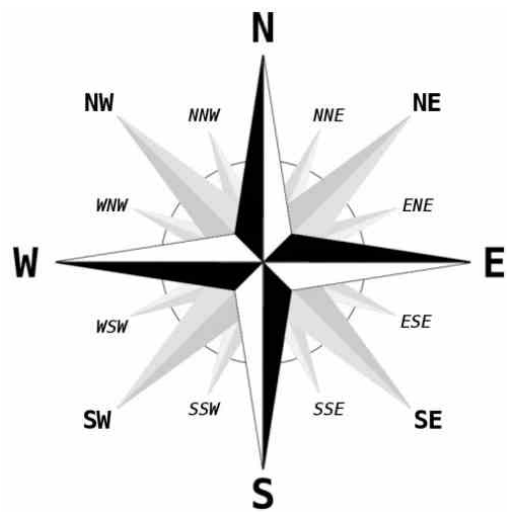


MIEJSCOWY PLAN ZAGOSPODAROWANIA PRZESTRZENNEGO NR 3/2023 PRZY UL. SPORTOWEJ W MIEJSCOWOŚCI SĘDZISZÓW MŁP.

SKALA 1:1000

0 10 20 30 40 50 metrów

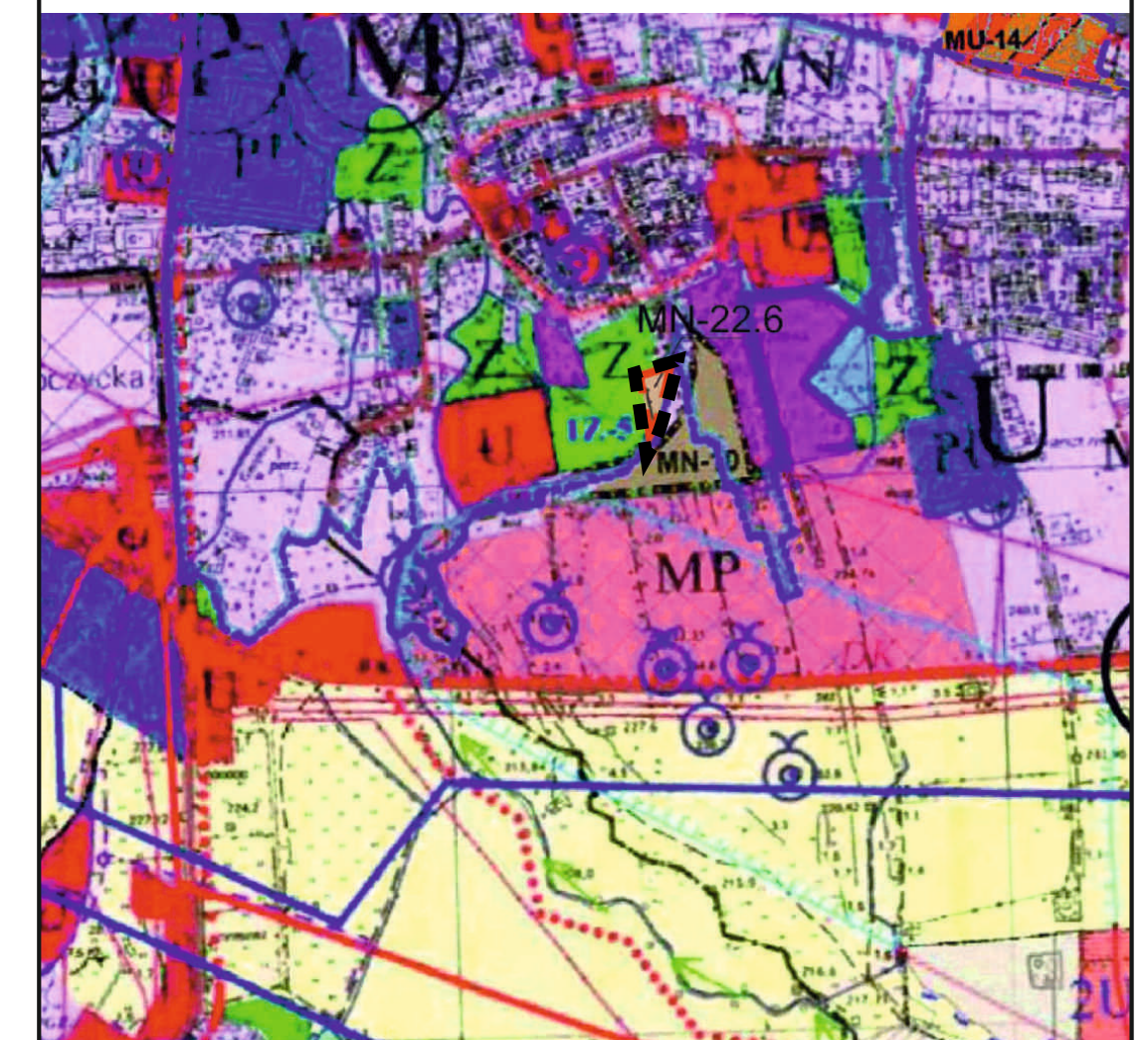


Załącznik Nr 1
do Uchwały Nr .XXV./.216./26
Rady Miejskiej w Sędziszowie Małopolskim
z dnia 24.kwietnia2026 r.

Mapa zasadnicza w postaci wektorowej
licencja nr WG-WGE-BG.6621.1.916.2023_1815_P
z dnia 10.08.2023 r.

Organ wydający: Powiat
Ropczycko - Sędziszowski
Licencjobiorca: Gmina Sędziszów Małopolski

Wyrys ze studium uwarunkowań i kierunków zagospodarowania
przestrzennego Miasta i Gminy Sędziszów Małopolski



MN-22 tereny zabudowy mieszkaniowej jednorodzinnej

— — — — - granica obszaru objętego opracowaniem planu

LEGENDA:

- granica obszaru objętego planem
- linia rozgraniczająca tereny o różnym przeznaczeniu lub różnych zasadach zagospodarowania
- nieprzekraczalna linia zabudowy
- 1MN teren zabudowy mieszkaniowej jednorodzinnej