

Miejscowy plan zagospodarowania przestrzennego Nr 1/2023 obejmujący części terenu w miejscowości: Sędziszów Młp., Cierpisz, Krzywa, Klęczany, Będziemyśl



Rysunek planu miejscowego,
Załącznik nr 1.2 do Uchwały Nr XXV/214/26
Rady Miejskiej w Sędziszowie Małopolskim z dnia 24 kwietnia 2026 r.

OZNACZENIA OBOWIĄZUJĄCYCH USTALEŃ PLANU MIEJSCOWEGO:

- Graniczająca obszar objętego planem miejscowym
- Linia rozgraniczająca tereny o różnym przeznaczeniu lub różnych zasadach zagospodarowania
- Nieprzekraczalna linia zabudowy

Oznaczenie graficzne, symbol i nazwa przeznaczenia terenu:

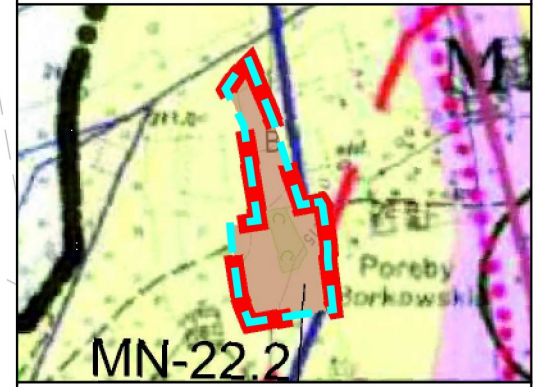
- MN** Teren zabudowy mieszkaniowej jednorodzinnej
- KR** Teren komunikacji drogowej wewnętrznej

OZNACZENIA PLANU MIEJSCOWEGO O CHARAKTERZE INFORMACYJNYM LUB WYNIKAJĄCE Z PRZEPISÓW ODRĘBNYCH:

- Wymiarowanie [m]
- Linia rozgraniczająca tereny o różnym przeznaczeniu lub różnych zasadach zagospodarowania poza obszarem objętym planem miejscowym
- CAŁY OBSZAR PLANU MIEJSCOWEGO** Mielecko-Kolbuszowsko-Głogowski Obszar Chronionego Krajobrazu

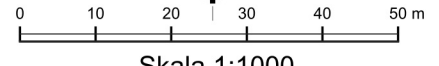
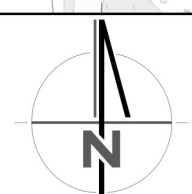
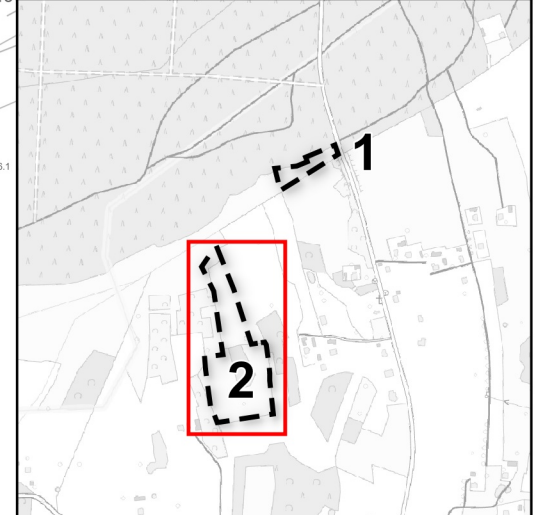


Wyrzys ze Studium uwarunkowań i kierunków zagospodarowania przestrzennego Miasta i Gminy Sędziszów Małopolski



- LEGENDA:
- Graniczająca obszar objętego planem miejscowym
 - Oznaczenia XXII zmiany SUIKZP
 - Graniczająca XXII zmiany SUIKZP
 - MN-22 Tereny zabudowy mieszkaniowej jednorodzinnej

ZASADA PODZIAŁU NA JEDNOSTKI PRZESTRZENNE
(Uwaga! pozostałe jednostki zlokalizowane są poza zasięgiem poniższej mapy)



Skala 1:1000

UKŁAD WSPÓŁRZĘDNYCH GEODEZYJNYCH	PL-2000 strefa 7
ŹRÓDŁO MAPY ZASADNICZEJ	Powiat Ropczycko-Sędziszowski. Licencja z dnia 20.06.2024 r. WG-WGE-BG.6621.1.813.2024_1815_P