

Miejscowy plan zagospodarowania przestrzennego Nr 1/2023 obejmujący części terenu w miejscowości: Sędziszów Młp., Cierpisz, Krzywa, Klęczany, Będziemyśl

Rysunek planu miejscowego,
Załącznik nr 1.1 do Uchwały Nr XXVI/214/26
Rady Miejskiej w Sędziszowie Małopolskim z dnia 24 kwietnia 2026 r.



OZNACZENIA OBOWIAZUJĄCYCH USTALEŃ PLANU MIEJSCOWEGO:

- Granica obszaru objętego planem miejscowym
- Linia rozgraniczająca tereny o różnym przeznaczeniu lub różnych zasadach zagospodarowania
- Nieprzekraczalna linia zabudowy

Oznaczenie graficzne, symbol i nazwa przeznaczenia terenu:

- MNW** Teren zabudowy mieszkaniowej jednorodzinnej wolnostojącej

OZNACZENIA PLANU MIEJSCOWEGO O CHARAKTERZE INFORMACYJNYM LUB WYNIKAJĄCE Z PRZEPISÓW ODREBNYCH:

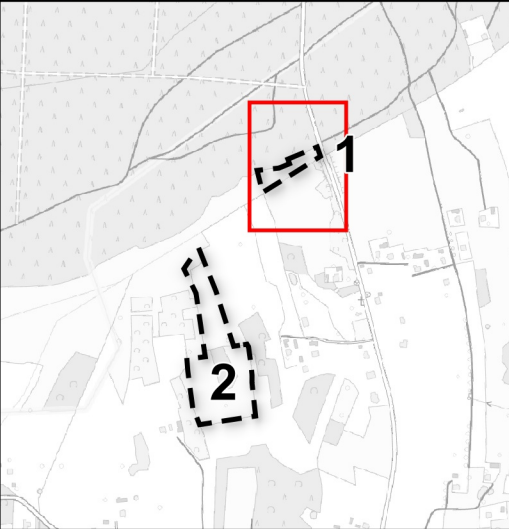
- Wymiarowanie [m]
- Granica administracyjna miasta i gminy Sędziszów Małopolski
- Granica administracyjna obrębu geodezyjnego
- Linia rozgraniczająca tereny o różnym przeznaczeniu lub różnych zasadach zagospodarowania poza obszarem objętym planem miejscowy
- Ciek wodny
- CALY OBSZAR PLANU MIEJSCOWEGO** Mielecko-Kolbuszowsko-Głogowski Obszar Chronionego Krajobrazu

Wyrus ze Studium uwarunkowań i kierunków zagospodarowania przestrzennego Miasta i Gminy Sędziszów Małopolski



- LEGENDA:**
- Granica obszaru objętego planem miejscowym
 - Oznaczenia XXII zmiany SUIKZP
 - Granice XXII zmiany SUIKZP
 - MN-22 Tereny zabudowy mieszkaniowej jednorodzinnej
 - DP Teren drogi powiatowej

ZASADA PODZIAŁU NA JEDNOSTKI PRZESTRZENNE
(Uwaga! pozostałe jednostki zlokalizowane są poza zasięgiem poniższej mapy)



Skala 1:1000

UKŁAD WSPÓLRZĘDNYCH GEODEZYJNYCH PL-2000 strefa 7

ŹRÓDŁO MAPY ZASADNICZEJ Powiat Ropczycko-Sędziszowski. Licencja z dnia 20.06.2024 r. WG-WGE-BG.6621.1.813.2024_1815_P